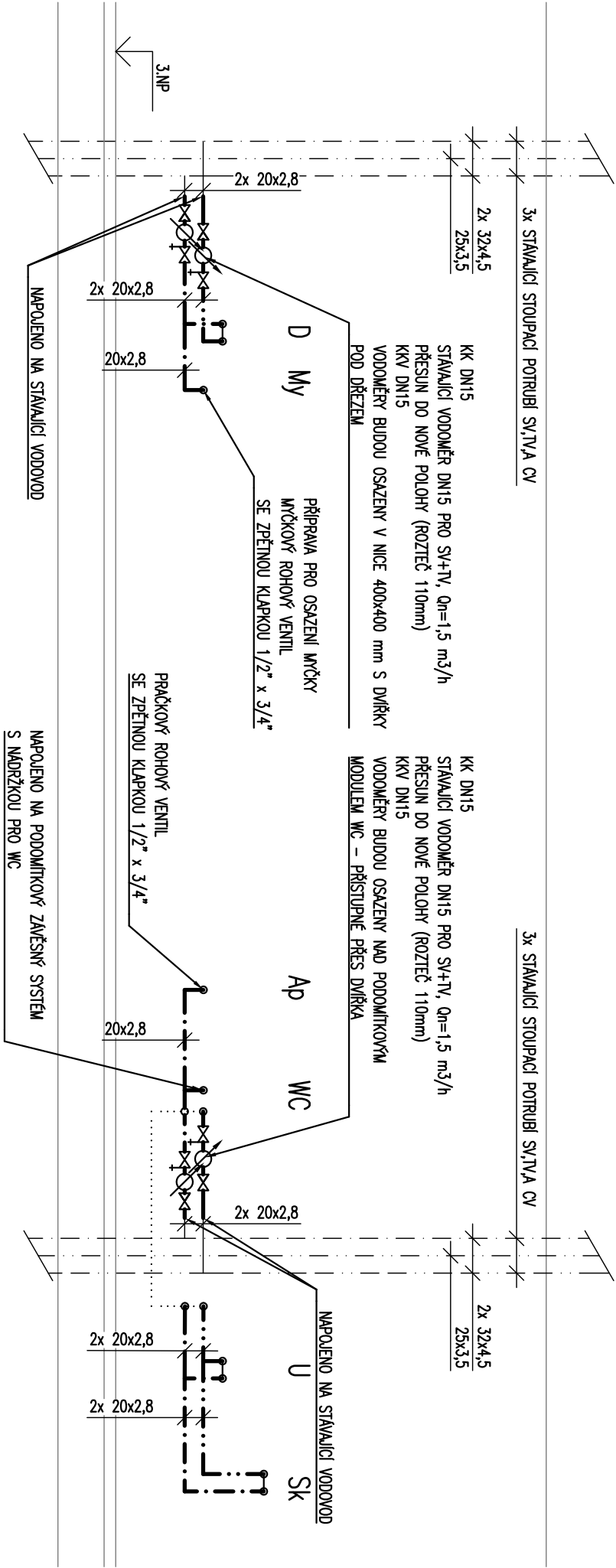
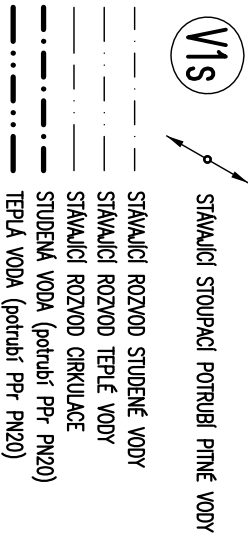


IZOMETRIE VODOVODU

V1s



LEGENDA:



ZAŘÍZOVACÍ PŘEDMĚTY:

- WC - KLOZET
- U - UMÝVALO
- Sk - SPRCHOVÝ KOUT
- D - DŘEZ
- Ap - AUTOMATICKÁ PRAČKA
- My - MYČKA

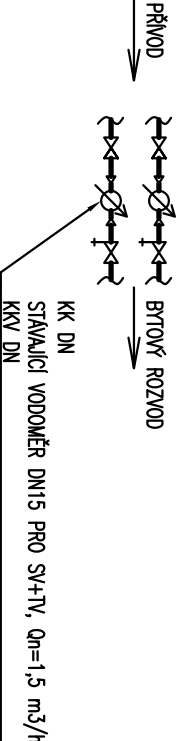
OSTATNÍ:

- KK - KULOVÝ KOHOUT
- KKV - KULOVÝ KOHOUT S VYPOLŠTĚNÍM

POZNÁMKY:

- NEDILNOU SOUČÁSTÍ VYKRESOVÉ DOKUMENTACE JE TECHNICKÁ ZPRÁVA
- PODLAHA STUPACÍHO POTRUBÍ VODOVODU JE POUZE ORIENTAČNÍ
- ROZVODY POTRUBÍ PŘED MONTÁŽÍ NUTNO KOORDINOVAT S OSTATNÍMI PROFESEMI, VÝŠKOVÁ A PROSTOROVÁ KOORDINACE VŠECH ROZVODŮ BYLA PROVEDENA V NÁVAZNOSTI NA OSTATNÍ PROFESE. JE VŠAK NUTNÉ PROVĚŘIT PROVEDITELNOST PŘÍMO NA STAVĚ.
- ROZVODY VODOVODNÍHO POTRUBÍ SE MUSÍ NAMONTOVAT TAK, ABY BYLA ZACHOVÁNA PŘEDPISNÁ PROVOZNÍ PEVNOST TRUBEK A SPOJŮ, ZABEZPEČENA PODLAHA POTRUBÍ, PŘENÁŠENÍ HMOTNOSTI A DYNAMICKÝCH ÚČINKŮ NA POTRUBÍ. MONTÁŽ MUSÍ BYT PROVEDENA DLE ČSN 75 5409, ČSN 75 5435, ČSN 75 5911, ZÁKONA Č.183/2006 Sb. MONTÁŽNÍCH PŘEDPISŮ VÝROBCE.
- NA POTRUBÍ BUDOU TĚŽ DODRŽENY DILATACE A UMÍSTĚNÍ PERNÝCH A KLIZNÝCH PODPOR DLE MATERIÁLOVÝCH PŘEDPISŮ VÝROBCE POTRUBÍ.
- ROZVODY VODY BUDOU IZOLOVANÉ IZOLACÍ Z PĚNOVÉHO POLYETHYLENU
- ZN. MIRELON PŘEDPISANÉ TLOUŠŤKY
- STAJALICI VODOMĚRY BUDOU ZACHOVÁNY, BUDE ZKONTROLOVÁNA JEJICH ROZTĚČ
- POŽADAVEK 110mm PRO OSAZENÍ VODOMĚRŮ S DALŠÍM ODEČTEM DLE PŘEDPISŮ MUD

VZOROVÉ OSAZENÍ VODOMĚRU:



±0,000 = PODLAHA

H.I.P.	ING. MAREK NETUKA	
VYPRACOVAL	ING. FILIP KUPKA	
KONTROLOVAL	ING. FILIP KUPKA	
OBJEDNATEL: MĚSTSKÁ ČÁST BRNO-SŘED, DOMINIKÁNSKÁ 2, 601 69 BRNO		
OPRAVA BYTU č. 5 - ÚVOZ 59		
3.NP, ÚVOZ 425/59, 602 00 BRNO		
DOKUMENTACE PRO STAVEBNÍ POVOLENÍ		
D.1.4.1 ZDRAVOTECHNICKÉ INSTALACE		
MĚŘÍTKO		Č. VÝKRESU
1:50		D.1.4.1.06